



- UWAGI:
1.

Rysunek należy rozpatrywać równolegle z projektami branżowymi;

2.

W zakresie nieokreślonym w dokumentacji projektowej obowiązują:

•

Prawo Budowlane oraz obowiązujące "warunki techniczne",

•

ustawy i rozporządzenia;

•

Warunki Techniczne Wykonania i Odbioru Robót Budowlanych (wg ITB);

•

obowiązujące Normy (wg P.K.N.);

•

instrukcje i wytyczne producentów i dostawców materiałów budowlanych i instalacyjnych;

3.

Przed przystąpieniem do realizacji, w fazie wykonawczej, wszystkie wymiary należy sprawdzić na budowie;

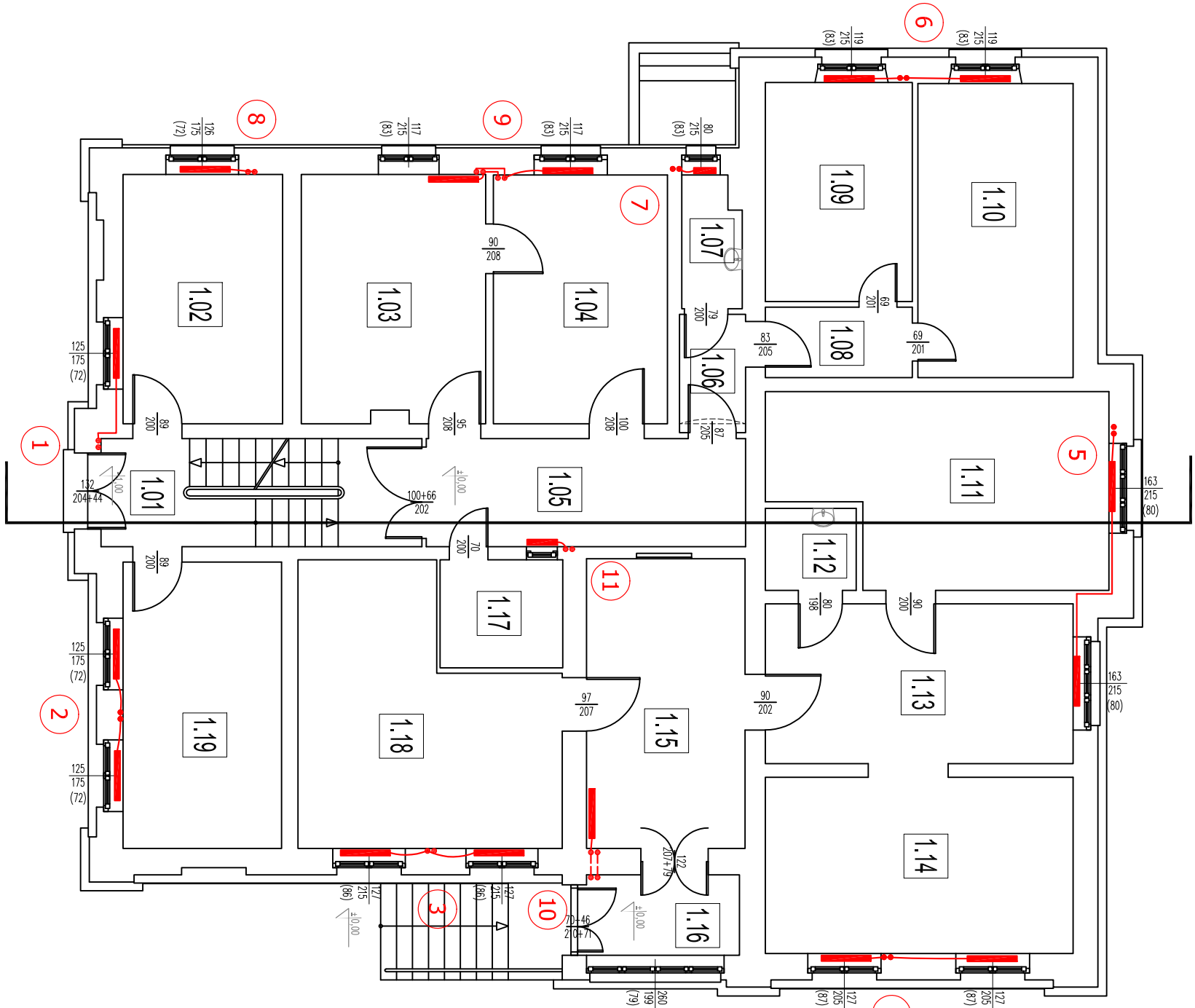
4.

WSZELKIE PRACE WYKONAĆ ZGODNIE Z TECHNOLOGIĄ PRODUCENTA Z UŻYCIEM SYSTEMOWYCH AKCESORIÓW, ZGODNIE ZE SZTUKĄ BUDOWLANĄ;

5.

INWENTARYZACJA ZOSTAŁA OPRACOWANA W ZAKRESIE NIEZBĘDNYM DO WYKONANIA ROBÓT BUDOWLANYCH;

Zestawienie pomieszczeń		
Nr pom.	Nazwa pomieszczenia	Wysokość pom. [m]
1.01	Kuchnia schodowa	3,22
1.02	Pom. biurowe	3,22
1.03	Pom. biurowe	3,22
1.04	Pom. biurowe	3,22
1.05	Komunikacja	3,22
1.06	Komunikacja	3,22
1.07	Toileta	3,22
1.08	Komunikacja	3,22
1.09	Pom. biurowe	3,22
1.10	Pom. biurowe	3,22
1.11	Pom. socjalne	3,22
1.12	Toileta	3,22
1.13	Pom. biurowe	3,22
1.14	Pom. biurowe	3,22
1.15	Komunikacja	3,22
1.16	Włotroap	3,22
1.17	Pom. gosp.	3,22
1.18	Pom. biurowe	3,22
1.19	Pom. biurowe	3,22
Powierzchnia łącznie		214,67



- UWAGI I OZNACZENIA:
- PRZEWODY ZASILANIA I POWROTU INSTALACJI OGRZEWCEJ

1. PION INSTALACJI OGRZEWCEJ

ISTNIEJĄCE GRZEJNIKI

Centrum Projektu Eko - Invest Sp. z o. o.

ul. K. Janickiego 20 B, 60-542 Poznań

temat:	Remont i modernizacja budynku przy ul. k. S. Wyszyńskiego 20 w Lidzbarku Warmińskim		
obiekt:	Budynek administracyjno - biurowy w Lidzbarku Warmińskim		
inwestor:	ul. kard. S. Wyszyńskiego 37, 11-100 Lidzbark Warmiński		
	Powiat Lidzbarski		
	ul. kard. S. Wyszyńskiego 37, 11-100 Lidzbark Warmiński		
		data:	10.2016r.
Projektant Gł.	mgr inż. Małgorzata Roszkowska	numer uprawnień:	podpis:
	SIW - 6/90/PDL/0035/OW/05/05		
	w spec. instalacyjno-inżynierijnej		
Sprawdzający	mgr inż. Zdzisław Ściegaj	w spec. instalacyjno-inżynierijnej	

tytuł rysunku:	Rzut parteru- instalacja c.o.		
skala:	1:100		
część rys.:	branża:	faza projektu:	format arkusza:
1/1	Sanitarna	Inwentaryzacja	297x940
			IS-02

Projekt chroniony prawami autorskimi - Dz.U. 1994 nr 24 poz. 83; Wszelkie prawa zastrzeżone / All rights reserved. Powielanie, rozpowszechnianie, wykorzystywanie, wprowadzanie zmian bez zgody posiadacza praw autorskich jest zabronione!

Prawa autorskie dla / Copyright by: INOWA, PROJEKTYWCA, PRAW AUTORSKICH